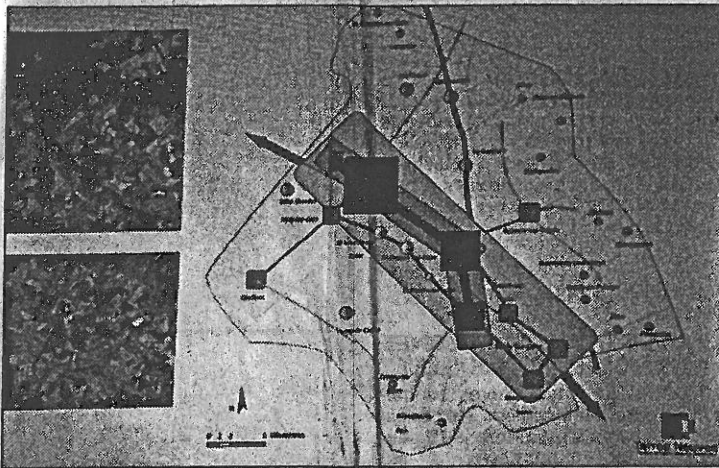


## Réunion du Pays du Giennois

J de G  
28/07/12

# Choisir la Loire pour colonne vertébrale

*C'est ce que préconise le Projet d'Aménagement et de Développement Durable pour assurer l'avenir du Pays du Giennois, mais c'est aux élus de décider...*



*Dans cette première ébauche, le cabinet d'experts propose aux élus de privilégier l'axe ligérien pour le développement du territoire.*

C'est un projet essentiel et vital pour le Giennois qui a été présenté jeudi dernier aux élus des trois cantons du Pays du Giennois. Il s'agit en effet de définir les priorités pour l'avenir de ce territoire qui souffre de divers maux dans l'actuelle réalité.

Le président Thierry Goirand, entouré d'une trentaine d'élus et représentants des communes, de la région et des services de l'État, a donc donné la parole aux experts du cabinet Terres Neuves de Montpellier qui ont étudié le Pays du Giennois à la loupe et sous toutes les coutures pendant plusieurs semaines. Les conclusions ne sont finalement pas très surprenantes, avec notamment en évidence un manque d'attractivité et une perte de population des communes de Gien et Briare.

### Coullons et Ouzouer-sur-Trézée, deux pôles relais à équiper

À cet affaiblissement des deux pôles urbains centraux, s'ajoutent une déstructuration du maillage rural et un développement anarchique qui n'a pas été effectué en fonction du potentiel, mais guidé par la seule croissance.

Selon les experts, il faudrait recréer une armature territoriale en utilisant l'axe ligérien comme colonne vertébrale et développer le réseau des transports en commun. L'idée est de renforcer les deux axes forts que sont Gien-Nevoy et Briare-Châtillon, tout en misant sur deux pôles relais à Coullons et Ouzouer-sur-Trézée avec un niveau d'équipement renforcé. Les plus petites communes, de la première ou de la seconde couronne

(Poilly, St Gondon, Autry, Beaulieu, Boismorand, Ousson...), auront elles aussi un rôle essentiel à jouer.

### Ne pas prendre le problème à l'envers

Pour parvenir à cette éventualité, il faudra tout d'abord la volonté unanime des élus de sortir de l'ornière pour un avenir sous le signe de la vitalité retrouvée. Ce sera en effet à ces 31 maires de valider, ou non, ces propositions pour le Projet d'Aménagement et de Développement Durable (PADD) qui servira de base à l'élaboration du Schéma de Cohérence Territoriale (SCoT).

Lors de la réunion de jeudi, des voix se sont déjà élevées ici et là pour défendre les spécificités de telle ou telle commune, ou pour accuser l'infrastructure routière de l'enclavement du giennois. « Pour permettre le désenclavement, il faut déjà penser au potentiel de votre territoire, à développer son attractivité et envisager un réinvestissement urbain. L'enclavement du Giennois est dû à son éparpillement. Il ne faut pas prendre le problème à l'envers. » ont conseillé les experts, précisant que leurs propositions et leur analyse n'étaient pas une démarche politique.

Les élus vont maintenant avoir tout l'été pour réfléchir à ce premier « jet » avant d'entamer les ateliers qui permettront de définir les priorités définitives qui engageront le Pays Giennois. Il reste un an avant la finalisation du SCoT. L'enjeu est de taille et la balle est dans le camp des élus.

**Chrystel Métais**